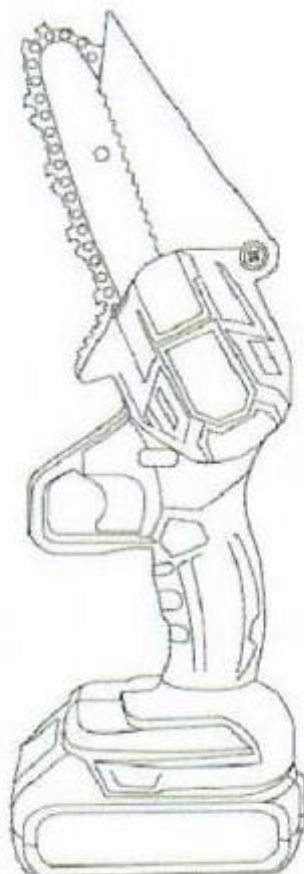


Český návod

Aku mini řetězová pila 6"

Aku mini řetězová pila 8 "



OBEČNÁ BEZPEČNOSTNÍ PRAVIDLA

(PRO VŠECHNY AKUMULÁTOROVÉ NÁŘADÍ)

- Přečtěte si a pochopte všechny pokyny. Nedodržení všech níže uvedených pokynů může mít za následek úraz elektrickým proudem, požár a/nebo vážné zranění osob

Elektrická bezpečnost

1. Udržujte svou pracovní pořádek, hřebíček a Zaneřádné lavice a palubky způsobují nehody.
2. Při provozu držte pilu v dostatečné vzdálenosti.
1. Budte pozorní, sledujte, co děláte, a při práci s elektrickým nářadím používejte zdravý rozum. Nepoužívejte nářadí, jste-li unavení nebo pod vlivem drog, alkoholu nebo léků. Chvilka nepozornosti při práci s elektrickým nářadím může způsobit vážné zranění.
2. Správně se oblečte. Nenoste volné oblečení nebo šperky, mějte dlouhé vlasy. Udržujte své vlasy, oblečení a rukavice v dostatečné vzdálenosti od pohyblivých částí. Uvolněné šperky nebo dlouhé vlasy mohou být zachyceny pohyblivými částmi.
3. Zabraňte náhodnému spuštění. Před vložením baterie se ujistěte, že je spínač v uzamčené nebo vypnuté poloze. Přenášení nářadí s prstem na spínači nebo při vkládání akumulátoru do nářadí se zapnutým spínačem může vést k nehodě.
4. Ve vhodných podmínkách je nutné používat protiprachovou masku, protiskluzovou bezpečnostní obuv, přilbu nebo ochranu sluchu.
5. Používejte bezpečnostní vybavení. Používejte ochranu očí.
6. Odstraňte seřizovací klíče nebo klíče před natáčením nástavce. Klíč nebo klíč, který zůstane připevněný k rotující části nástroje, může způsobit zranění
7. Nářadí napájené bateriemi lze používat pouze se speciálně určenou baterií. Použití jiných baterií může způsobit nebezpečí požáru.
8. Akumulátorové nářadí s integrovanými bateriemi nebo samostatným akumulátorem se musí nabíjet pouze nabíječkou předepsanou pro akumulátor. Nabíječka, která může být vhodná pro jeden typ baterie, může při použití s jinou baterií způsobit riziko požáru

9. Pokud baterii nepoužíváte, uchovávejte ji v dostatečné vzdálenosti od jiných kovových předmětů, jako jsou kancelářské sponky, mince, klíče, šroubky nebo jiné malé kovové předměty, které mohou vytvořit spojení mezi svorkami. Zkratování svorek baterie může způsobit jiskření. popáleniny nebo požár.

Použití a péče o nářadí

1. K zajištění a podepření pracoviště na stabilní plošině použijte svorky nebo jiný praktický způsob. Držení obrobku rukou nebo proti tělu je nestabilní a může vést ke ztrátě kontroly.
2. Netlačte na nářadí silou. Pro svou aplikaci použijte nástroj onct. U odsouzených je lepší a bezpečnější
3. Před prováděním jakýchkoliv úprav, výměnou příslušenství nebo uložením nářadí, odpojte od nářadí akumulátor nebo přepněte spínač do uzamčené nebo vypnuté polohy. Taková preventivní bezpečnostní opatření snižují riziko náhodného spuštění nástroje.
4. Nepoužívané nářadí skladujte mimo dosah dětí a jiných neškolených osob. Nástroje jsou v rukou neškolených uživatelů nebezpečné.

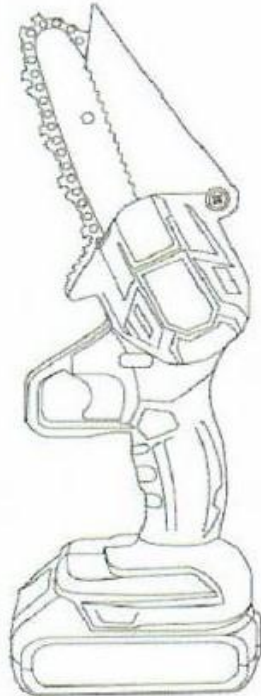
ROZSAH POUŽITÍ

ŘEZ STROMŮ V SADECH, ŘEZ VETVÍ V OBECNÝCH ZAHRADÁCH, ŘEZ BAMBUSU, DOMÁCÍ ŘEZ PALIVOVÉHO DŘEVA, POTŘEBNÉ PRO VENKOVNÍ VOLNÝ ČAS A OSOBNÍ OCHRANNÉ POMŮCKY

INSTALUJTE PODLE NÁVODU

1. NABIJTE BATERII, PŘI NABÍJENÍ SVÍTÍ ČERVENÁ KONTROLKA A PŘI PLNÉM NABÍTÍ BATERIE SVÍTÍ ZELENÁ.
2. INSTALUJTE ŘETĚZ PODLE PROVOZNIHO NÁKRESU.
POZNÁMKA: BĚHEM INSTALACE A DEMONTÁŽE VODÍCÍ ŠTÍTKY VYJMĚTE AKUMULÁTOR.
3. PO INSTALACI SPUŠTĚJTE STROJ BEZ ZÁTĚŽE A ZKONTROLUJTE, ŽE STROJ BĚŽÍ NORMÁLNĚ.

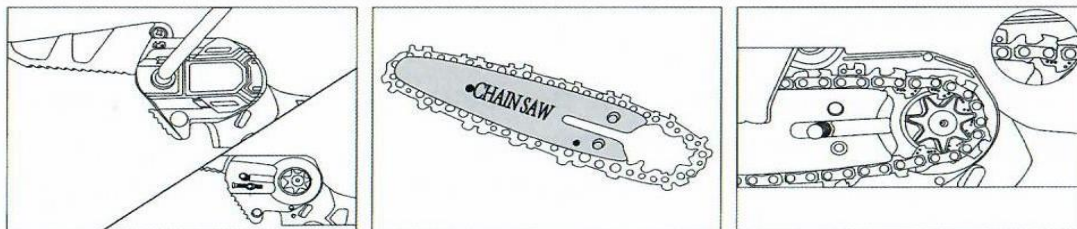
4. NEMĚL BY SE PŘÍLIŠ POUŽÍVAT K ŘEZÁNÍ, PODLE SKUTEČNÉ SITUACE ŘEZÁNÍ NEJPRVE MALÉ A POTOM VELKÉ.



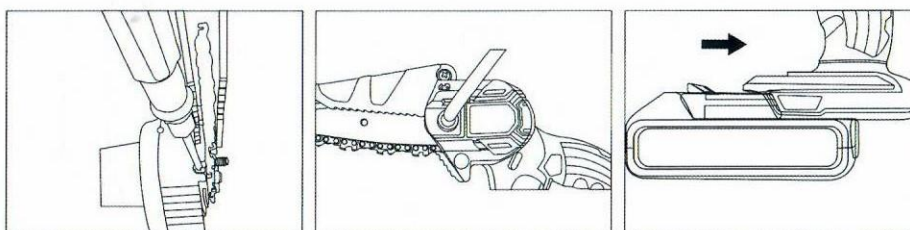
Instrukce k instalaci

1. Nabijte baterii, při nabíjení svítí červená kontrolka a při plném nabití baterie svítí zelená.
2. Nainstalujte řetěz podle provozního výkresu. Poznámka: Během instalace a demontáže vodící desky vyjměte baterii.
3. . Po instalaci pusťte stroj bez zatížení a sledujte, zda stroj běží normálně.

4. Neměly by být příliš používány pro řezání, podle skutečné situace řezání, nejprve malé a pak velké.



1. Odstraňte kryt ozubeného kola.
2. Sestavte pilu tenkou podél vodicí lišty
3. Umístěte řetěz kolem řetězového kola a zajistěte, aby vodicí lišta byla zarovnána s čepem. Vezměte prosím na vědomí!!!
Řetězová pila musí být instalována ve správném směru.



4. Upravte napnutí řetězu. (Pokud je řetězová pila během používání uvolněná a nelze ji pevně připevnit k vodicí liště, můžete zde také nastavit napnutí řetězu.)

5. Utáhněte matici klíčem.
6. Vložte baterii do slotu ve spodní části.

Aku nůžky na větve



Popis

- Stiskněte tlačítko pro spuštění a auto test projde. Bzučák zazvoní 2x. Indikátor napájení se rozsvítí a přejde do pohotovostního režimu.

Pohotovostní režim

- V tuto chvíli nelze řezat, je třeba provést funkci spuštění.

Start

- Stiskněte spoušť dvakrát rychle za sebou a uvolněte spoušť. Nůžky automaticky otevřou ústa do jejich maximálního otevření.

Smyk

- Zavřete spoušť a stříhejte nůžkami, dokud se neuzavře.

Uvolnit

- Pustte spoušť a nůžky do otvoru.

Otevřít spínač

- zavřete spoušť na 3 sekundy, přepněte otvor, bzučák přejde do malý otvor, přepněte na široký otvor dvěma cvaknutími a uvolněte spoušť. Dlouhé stisknutí v pohotovostním režimu: 6s spoušť se zavře, bzučák zazvoní, projde do pohotovostního režimu a před řezáním se musí „restartovat“.

Automatický pohotovostní režim

- 30 sekund bez řezání, stroj přejde do pohotovostního režimu. pohotovostní režim po jedné minutě, automaticky přejde do režimu spánku.
- Nůžky nefungují normálně, zapněte stop a bzučák.

Změňte velikost otvorů za 3 sekundy

Tento produkt může libovolně nastavit velikost otvoru čepele podle tloušťky větve stromu.

1. Otevřete a zavřete spoušť na 3 sekundy. Přepnutí otvoru a přepnutí na malý otvor jedním zvukem bzučáku Přepnutí na větší otvor,
2. Výrobek má ve výchozím nastavení velký otvor. Při prořezávání větví o tloušťce 15 mm a tenké větve, zavřete spoušť na 3 sekundy a přepněte otvor Přepněte bzučák na malý otvor a uvolněte spoušť.
3. Při stříhání větví o tloušťce a tloušťce větší než 15 mm zavřete spoušť na 3 sekundy a přepněte otevírací bzučák na zvonek. Přepněte na velké otevření a uvolněte spoušť. Tímto způsobem můžete zlepšit životnost baterie a efektivitu prořezávání. Tato funkce je vhodná pro zahradní nůžky s otvory 20-32 mm.



Přehled produktů



Poznámka,

1. Přečtěte si pozorně pokyny
2. Baterii lze nabíjet pouze uvnitř.
3. Dvojitá izolace, není nutné uzemnění
4. Bezpečná nabíječka transformátoru.
5. Nabíjení baterie se automaticky přeručí, pokud dojde k přehřátí

Popis výrobku

Tento produkt jsou akumulátorové elektrické nůžky na větve, skládající se z pevné čepele, pohyblivé čepele, lithiové baterie, nabíječky a dalších součástí. Určeno pro řezání nebo sady, vinice atd. Jednoduché a snadné použití, má také 8-10krát vyšší účinnost než tradiční ruční nůžky. Kvalita prořezávání je mnohem vyšší ve srovnání s ručními nůžkami,

- Přečtěte si prosím pečlivě všechna bezpečnostní varování a pokyny. Nedodržení varování a pokynů může mít za následek úraz elektrickým proudem, požár, těžké popáleniny a další nehody.
- Elektrické zahradnické nůžky nepoužívejte ani nevystavujte v deštivých podmínkách.

- Při práci nikdy nepřibližujte ruce do oblasti sekání elektrického prořezávače.

Opatření před použitím

Před začátkem pracovního dne se ujistěte, že je baterie dostatečně nabitá. Při všech operacích kromě prořezávání vždy odpojte zahradnické nůžky od napájecího kabelu. **NEJDŮLEŽITĚJŠÍ JE TO UDĚLAT PŘI OSTŘENÍ NEBO MAZÁNÍ.** Pokaždé zkontrolujte, zda je čepel řádně utažena.

Akce

1. Vložte baterii do napájecího konektoru nůžek.
2. Zapněte vypínač prořezávačky. Vzhledem k tomu, že po prvním použití bude LED indikátor svítit zeleně a bzučák 2x zabzučí.
3. Dvakrát klikněte na spoušť, nože se automaticky otevřou.
4. Normální zastřihování: stisknutím spouště zavřete čepel a uvolněním spouště čepel otevřete. Zavření čepel: Pokračujte ve stisknutí spouště, nepřetržitý bzučivý zvuk znamená, že čepel zůstane zavřená.
5. Před zahájením práce zkontrolujte, zda prořezávačka funguje dobře, stisknutím spouště zavřete a uvolněním spouště otevřete nože, aniž byste cokoli řezali. Toto opakujte několikrát.

Poznámka:

Používejte prosím zařízení podle pokynů. Zařízení nepoužívejte, pokud jsou poškozeny elektrické zahradnické nůžky, baterie a nabíječka. Elektrické nůžky na větve nelze

normálně zapnout ani vypnout vypínačem. Nepoužívejte prosím elektrické zahradnické nůžky. Elektrické zahradnické nůžky, které nelze ovládat vypínačem, jsou nebezpečné a vyžadují opravu.

1. Stiskněte spoušť a podržte ji několik sekund, poté ji uvolněte, čepel se zavře a neotevře se.
2. Odpojte napájecí kabel od baterie.
3. Uklidit, uklidit a zabalit zahradnické nůžky do krabice na nářadí.

Baterie se nabíjí

Před prvním použitím elektrické nůžky se doporučuje nabít novou baterii. Připojte výstup nabíječky baterií do zásuvky pro nabíjení baterie a poté zapojte nabíječku do elektrické zásuvky. LED indikátor na baterii se během nabíjení rozsvítí ČERVENĚ a po úplném nabití baterie se rozsvítí ZELENĚ. Plné nabití baterie trvá přibližně 2-4 hodiny. Plně nabitá baterie vydrží 2-4 hodiny nepřetržitého zastřihování.

Upozornění

1. Je normální, že se nabíječka a baterie během nabíjení zahřívají.
2. Pokud se baterie delší dobu nepoužívá, doporučuje se nabíjet baterii jednou za 3 měsíce, aby se zajistilo, že nízká spotřeba neovlivní životnost baterie.

3. . U nové baterie nebo baterie, která nebyla delší dobu používána, to bude trvat asi 5 cykly nabíjení a vybíjení před dosažením plné kapacity.
4. Nenabíjejte plně nabitou baterii ihned po několika minutách používání, sníží se tím životnost baterie a výkon.
5. Nepoužívejte poškozenou baterii a nabíječku nebo baterii rozeberte.
6. Neumísťujte baterii do blízkosti zdroje tepla s vysokou teplotou, v ohni nebo při dlouhodobém vystavení zdroji tepla s vysokou teplotou baterie exploduje.
7. Nenabíjejte baterii ve venkovním nebo vlhkém prostředí.
8. U zahradnických nůžek je normální, že zmenšují průměr řezu, když je kapacita baterie padá.
9. Během nabíjení nepoužívejte nůžky. Během toho musí být odpojen od baterie nabíjení.
10. Neskladujte baterie ve vlhkém prostředí.

Vážený zákazníku, děkujeme, že jste si vybral naše produkty! Abyste mohli produkt lépe využívat, přečtěte si prosím celý tento návod a uschovejte jej pro budoucí použití. naši specialisté odpoví.

A POZOR!

VAROVÁNÍ!Přečtěte si varování a bezpečnostní pokyny.

Nedbání varování a pokynů může mít za následek úraz elektrickým proudem, požár a/nebo vážné zranění.

Uschovejte všechna varování a pokyny pro budoucí použití.

Ochrana životního prostředí

Dodržujte všechna pravidla a předpisy pro likvidaci odpadu platné ve vaší zemi. Elektrické spotřebiče se nesmí likvidovat s domovním odpadem. Zařízení, příslušenství a obal musí být recyklovány Požádejte svého autorizovaného prodejce o aktuální informace o likvidaci ekologického odpadu.