



## Český návod

Jednoruční akumulátorová řetězová pila 12" 2x36v



## Rozsah použití

Řezání větví v sadech, stříhání větví v obecních zahradách, řezání bambusu, štípaní palivového dříví doma, nezbytné pro volný čas venku.

## Návod k instalaci

1. Nabijte baterii, při nabíjení svítí červená kontrolka a při plném nabití svítí zelená.
2. Nainstalujte řetěz podle požadavků provozního diagramu. Poznámka: Během instalace a demontáže vodicí desky odpojte baterii s pily.
3. Po dokončení montáže nejprve zapněte stroj bez zatížení a sledujte normální provoz stroje.
4. Nedoporučuje se řezat příliš silně, podle skutečné situace utracení, nejprve malé a poté velké.

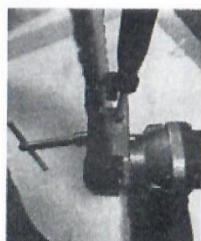
## Bezkartáčový motor



## Technické parametry

<b>NAPĚTÍ</b>	<b>36V</b>
<b>Vhodná délka lišty</b>	<b>8",10",12",16"</b>
<b>Počet baterii v sadě</b>	<b>2x</b>
<b>Doba nabíjení</b>	<b>1,5-3 hodiny</b>

## Instalace



### Obrázek 1. Nainstalujte vodící lištu.

Všimněte si, že směr ostří nože na řetězu odpovídá směru ostří nože zobrazeného na hliníkové části.

### Obrázek 2. Nainstalujte řetěz do ozubeného kola. a nainstalujte volný kolík seřízení vodící lišty do otvoru vodící lišty.

### Obrázek 3

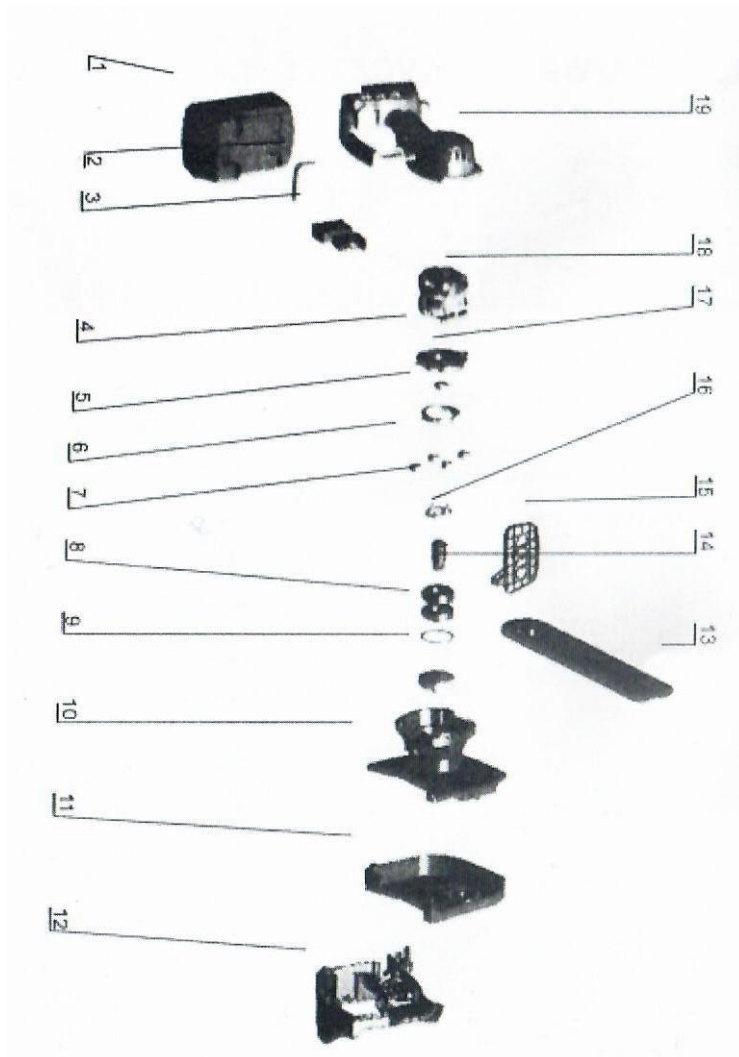
Nainstalujte ucpávku vodící lišty, nainstalujte matici a udržujte ji neutaženou, použijte plochý šroubovák k nastavení těsnosti vodící desky. udržujte řetěz mírně napnutý.

### Obrázek 4

**Poznámka:** Řetěz by neměl být příliš napnutý a poté utáhněte matici ucpávky vodícího kotouče. Po první instalaci nebo použití se řetěz uvolní. Jakmile se uvolní, opakujte výše uvedené kroky.

## Obrázek 5

### Montáž ochranného plechu



1. Baterie
2. Deska displeje úrovně baterie
3. Přepínač
4. Kryt převodovky
5. Vnější věnec ozubeného kola
6. Planetová převodovka
7. Planetový nosič
8. Pojistný kroužek
9. Řetězové kolo
10. Převodovka
11. Těsnění vodící desky
12. Pouzdro Lelt
13. Vodící lišta
14. Ložisko
15. Ochranná deska
16. Výstupní hřídel